



Администрация Пермского муниципального округа Пермского края
Комитет имущественных отношений

РАСПОРЯЖЕНИЕ

02.10.2023

№ 2795

О внесении изменений в распоряжение комитета имущественных отношений администрации Пермского муниципального округа Пермского края от 28.08.2023 № 2333 «Об установлении публичного сервитута на часть земельных участков»

В соответствии со ст. 23, гл. V.7 Земельного кодекса Российской Федерации, Федеральным законом от 25.10.2001 № 137-ФЗ «О введении в действие Земельного кодекса Российской Федерации», п.п. 3.2.5 п. 3.2 разд. 3 Положения о комитете имущественных отношений администрации Пермского муниципального округа, утвержденного решением Думы Пермского муниципального округа Пермского края от 29.11.2022 № 48, на основании ходатайства публичного акционерного общества «РОССЕТИ УРАЛ» (ИНН 6671163413, ОГРН 1056604000970) (далее - ПАО «РОССЕТИ УРАЛ») от 05.09.2023 № 11096/3:

1. Внести в распоряжение комитета имущественных отношений администрации Пермского муниципального округа Пермского края от 28.08.2023 № 2333 «Об установлении публичного сервитута на часть земельных участков» (далее – Распоряжение) следующие изменения:

1.1. наименование Распоряжение изложить в новой редакции:

«Об установлении публичного сервитута на часть земельного участка»;

1.2. пункт 1 Распоряжения изложить в следующей редакции:

«1. Установить в интересах ПАО «РОССЕТИ УРАЛ» публичный сервитут площадью 1381 кв. м. на часть земельного участка:

- с кадастровым номером 59:32:3410001:1214 (1381 кв.м), расположенный по адресу: Пермский край, м.р-н Пермский, с.п. Кондратовское, д. Кондратово, ул. Водопроводная, з/у 2.

Цель: Подключение (технологического присоединения) к сетям инженерно-технического обеспечения: «Строительство ВЛ 0,4 кВ с установкой ПУ для электроснабжения деревни Кондратово (4500081078, 4500076075, 4500076824,

4500072005, 4500074282), гск Труженик-1 (4500080033), ГСК «Тружение-1 (4500077363), Кондратовского с/п (4500078085)».

Срок: 49 лет.»;

1.3. приложение № 1 к Распоряжению изложить в новой редакции, согласно приложению 1 к настоящему распоряжению;

1.4. приложение № 2 к Распоряжению изложить в новой редакции, согласно приложению 2 к настоящему распоряжению;

1.5. приложение № 3 к Распоряжению изложить в новой редакции, согласно приложению 3 к настоящему распоряжению.

2. Комитету имущественных отношений администрации Пермского муниципального округа Пермского края в течение 5 рабочих дней со дня подписания настоящего распоряжения:

2.1. Направить настоящее распоряжение в Управление Федеральной службы государственной регистрации, кадастра и картографии по Пермскому краю;

2.2. Направить настоящее распоряжение в ПАО «РОССЕТИ УРАЛ», а также сведения о лицах, являющихся правообладателями земельных участков, сведения о лицах, подавших заявления об учете их прав (обременений прав) на земельные участки, способах связи с ними, копии документов, подтверждающих права указанных лиц на земельные участки.

2.3. Разместить настоящее распоряжение на официальном сайте Пермского муниципального округа в информационно-телекоммуникационной сети Интернет www.permraion.ru.

3. Настоящее распоряжение вступает в силу со дня его подписания.

4. Контроль исполнения распоряжения возложить на заместителя председателя комитета М.В. Королеву.

Председатель комитета

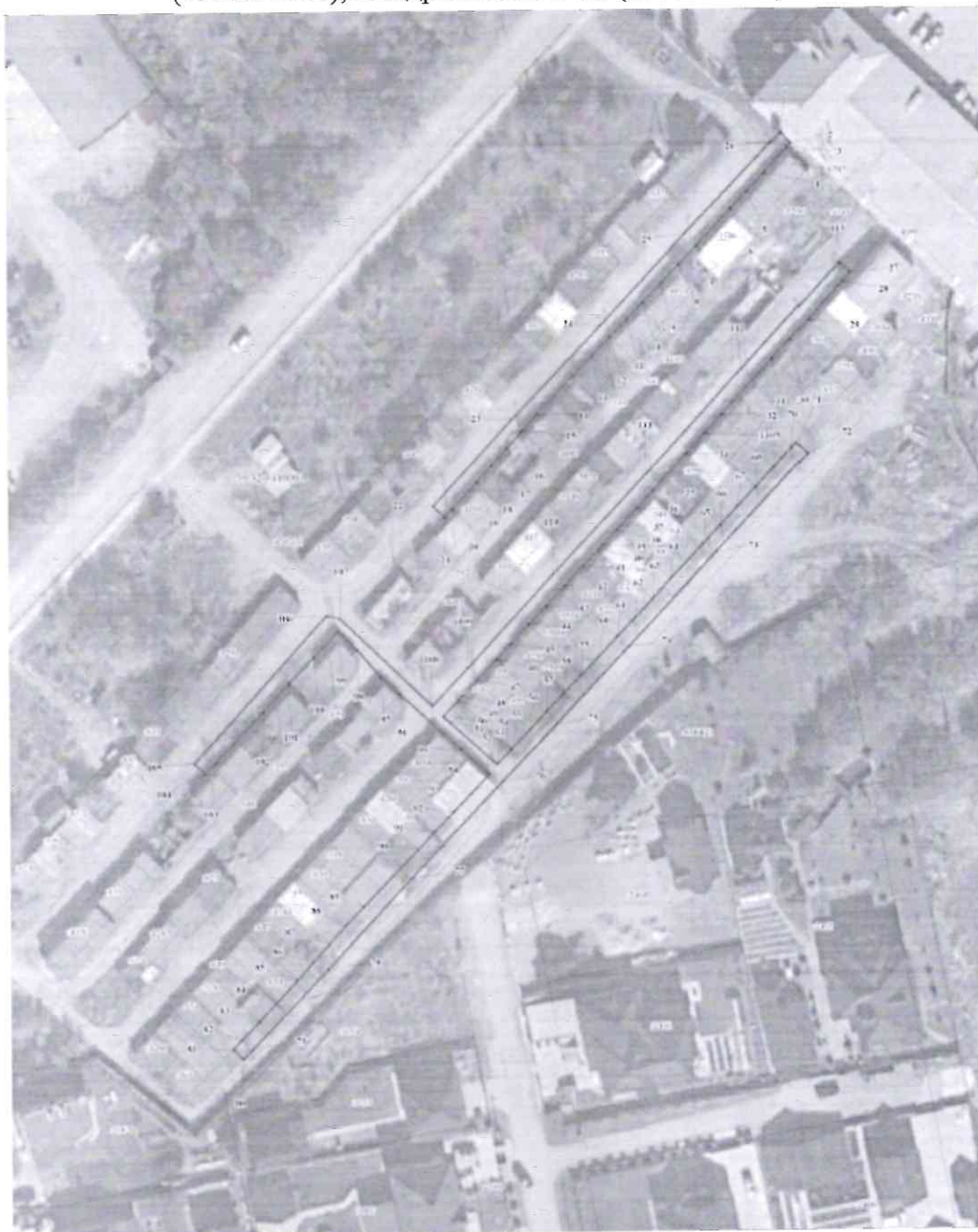


Е.А. Демидова

Приложение № 1
к распоряжению
комитета имущественных
отношений администрации
Пермского муниципального округа
от 02.10.2023 № 2795

СХЕМА РАСПОЛОЖЕНИЯ ГРАНИЦ ПУБЛИЧНОГО СЕРВИТУТА

«Строительство ВЛ 0,4 кВ с установкой ПУ для электроснабжения деревни Кондратово (4500081078, 4500076075, 4500076824, 4500072005, 4500074282), гск Труженик-1 (4500080033), ГСК «Тружение-1 (4500077363), Кондратовского с/п (4500078085)»



М 1:700

Условные обозначения:

177	электроснабжающая организация
178	магистральная линия электропередачи, линия электропередачи ГТМ
179	линейный объект электропередачи, линия электропередачи
180	границы объектов с/п
181	границы объектов с/п
182	границы объектов с/п
183	границы объектов с/п
184	границы объектов с/п
185	границы объектов с/п
186	границы объектов с/п
187	границы объектов с/п
188	границы объектов с/п
189	границы объектов с/п
190	границы объектов с/п
191	границы объектов с/п
192	границы объектов с/п
193	границы объектов с/п
194	границы объектов с/п
195	границы объектов с/п
196	границы объектов с/п
197	границы объектов с/п
198	границы объектов с/п
199	границы объектов с/п
200	границы объектов с/п
201	границы объектов с/п
202	границы объектов с/п
203	границы объектов с/п
204	границы объектов с/п
205	границы объектов с/п
206	границы объектов с/п
207	границы объектов с/п
208	границы объектов с/п
209	границы объектов с/п
210	границы объектов с/п
211	границы объектов с/п
212	границы объектов с/п
213	границы объектов с/п
214	границы объектов с/п
215	границы объектов с/п
216	границы объектов с/п
217	границы объектов с/п
218	границы объектов с/п
219	границы объектов с/п
220	границы объектов с/п
221	границы объектов с/п
222	границы объектов с/п
223	границы объектов с/п
224	границы объектов с/п
225	границы объектов с/п
226	границы объектов с/п
227	границы объектов с/п
228	границы объектов с/п
229	границы объектов с/п
230	границы объектов с/п
231	границы объектов с/п
232	границы объектов с/п
233	границы объектов с/п
234	границы объектов с/п
235	границы объектов с/п
236	границы объектов с/п
237	границы объектов с/п
238	границы объектов с/п
239	границы объектов с/п
240	границы объектов с/п
241	границы объектов с/п
242	границы объектов с/п
243	границы объектов с/п
244	границы объектов с/п
245	границы объектов с/п
246	границы объектов с/п
247	границы объектов с/п
248	границы объектов с/п
249	границы объектов с/п
250	границы объектов с/п
251	границы объектов с/п
252	границы объектов с/п
253	границы объектов с/п
254	границы объектов с/п
255	границы объектов с/п
256	границы объектов с/п
257	границы объектов с/п
258	границы объектов с/п
259	границы объектов с/п
260	границы объектов с/п
261	границы объектов с/п
262	границы объектов с/п
263	границы объектов с/п
264	границы объектов с/п
265	границы объектов с/п
266	границы объектов с/п
267	границы объектов с/п
268	границы объектов с/п
269	границы объектов с/п
270	границы объектов с/п
271	границы объектов с/п
272	границы объектов с/п
273	границы объектов с/п
274	границы объектов с/п
275	границы объектов с/п
276	границы объектов с/п
277	границы объектов с/п
278	границы объектов с/п
279	границы объектов с/п
280	границы объектов с/п
281	границы объектов с/п
282	границы объектов с/п
283	границы объектов с/п
284	границы объектов с/п
285	границы объектов с/п
286	границы объектов с/п
287	границы объектов с/п
288	границы объектов с/п
289	границы объектов с/п
290	границы объектов с/п
291	границы объектов с/п
292	границы объектов с/п
293	границы объектов с/п
294	границы объектов с/п
295	границы объектов с/п
296	границы объектов с/п
297	границы объектов с/п
298	границы объектов с/п
299	границы объектов с/п
300	границы объектов с/п

Приложение № 2
к распоряжению
комитета имущественных
отношений администрации
Пермского муниципального округа
от 02.10.2023 № 2795

ОПИСАНИЕ МЕСТОПОЛОЖЕНИЯ ГРАНИЦ ПУБЛИЧНОГО СЕРВИТУТА «Строительство ВЛ 0,4 кВ с установкой ПУ для электроснабжения деревни Кондратово (4500081078, 4500076075, 4500076824, 4500072005, 4500074282), гск Труженик-1 (4500080033), ГСК "Труженик-1" (4500077363), Кондратовского с/п (4500078085)» ПЕРМСКИЙ КРАЙ, ПЕРМСКИЙ МУНИЦИПАЛЬНЫЙ ОКРУГ (НАИМЕНОВАНИЕ ОБЪЕКТА)				
Сведения о местоположении границ объекта				
1. Система координат <u>МСК-59, зона 2</u>				
2. Сведения о характерных точках границ объекта				
Обозначение характерны х точек границ	Координаты, м		Метод определения координат и средняя квадратическая погрешность положения характерной точки (M _t), м	Описание закреплен ия точки
	X	Y		
1	2	3	4	5
1	514650.50	2224271.95	Геодетический метод; M _t =0.1	-
2	514648.42	2224273.84	Геодетический метод; M _t =0.1	-
3	514647.56	2224273.02	Геодетический метод; M _t =0.1	-
4	514642.78	2224268.46	Геодетический метод; M _t =0.1	-
5	514639.31	2224265.14	Геодетический метод; M _t =0.1	-
6	514635.83	2224261.83	Геодетический метод; M _t =0.1	-
7	514628.64	2224254.96	Геодетический метод; M _t =0.1	-
8	514625.03	2224251.42	Геодетический метод; M _t =0.1	-
9	514621.40	2224247.88	Геодетический метод; M _t =0.1	-
10	514617.77	2224244.33	Геодетический метод; M _t =0.1	-
11	514614.52	2224241.15	Геодетический метод; M _t =0.1	-
12	514611.12	2224237.83	Геодетический метод; M _t =0.1	-
13	514607.48	2224234.27	Геодетический метод; M _t =0.1	-
14	514596.41	2224223.44	Геодетический метод; M _t =0.1	-
15	514593.04	2224220.46	Геодетический метод; M _t =0.1	-
16	514592.72	2224220.20	Геодетический метод; M _t =0.1	-
17	514589.68	2224217.48	Геодетический метод; M _t =0.1	-
18	514586.31	2224214.49	Геодетический метод; M _t =0.1	-
19	514583.07	2224211.61	Геодетический метод; M _t =0.1	-
20	514578.02	2224206.82	Геодетический метод; M _t =0.1	-
21	514576.36	2224205.25	Геодетический метод; M _t =0.1	-
22	514578.43	2224202.99	Геодетический метод; M _t =0.1	-
23	514595.22	2224218.41	Геодетический метод; M _t =0.1	-
24	514613.32	2224235.96	Геодетический метод; M _t =0.1	-
25	514630.99	2224252.62	Геодетический метод; M _t =0.1	-

26	514648.51	2224269.76	Геодезический метод; Mt=0.1	-
1	514650.50	2224271.95	Геодезический метод; Mt=0.1	-
27	514623.22	2224285.15	Геодезический метод; Mt=0.1	-
28	514621.52	2224283.62	Геодезический метод; Mt=0.1	-
29	514614.16	2224276.84	Геодезический метод; Mt=0.1	-
30	514610.44	2224273.37	Геодезический метод; Mt=0.1	-
31	514606.68	2224269.86	Геодезический метод; Mt=0.1	-
32	514596.00	2224259.91	Геодезический метод; Mt=0.1	-
33	514592.20	2224256.36	Геодезический метод; Mt=0.1	-
34	514588.39	2224252.81	Геодезический метод; Mt=0.1	-
35	514581.08	2224246.00	Геодезический метод; Mt=0.1	-
36	514577.76	2224242.96	Геодезический метод; Mt=0.1	-
37	514574.38	2224239.74	Геодезический метод; Mt=0.1	-
38	514573.56	2224238.96	Геодезический метод; Mt=0.1	-
39	514570.69	2224236.22	Геодезический метод; Mt=0.1	-
40	514569.75	2224235.33	Геодезический метод; Mt=0.1	-
41	514566.56	2224232.29	Геодезический метод; Mt=0.1	-
42	514562.79	2224228.70	Геодезический метод; Mt=0.1	-
43	514558.89	2224224.98	Геодезический метод; Mt=0.1	-
44	514555.27	2224221.53	Геодезический метод; Mt=0.1	-
45	514551.47	2224217.91	Геодезический метод; Mt=0.1	-
46	514548.68	2224215.25	Геодезический метод; Mt=0.1	-
47	514544.66	2224211.43	Геодезический метод; Mt=0.1	-
48	514541.48	2224208.39	Геодезический метод; Mt=0.1	-
49	514540.83	2224207.77	Геодезический метод; Mt=0.1	-
50	514537.71	2224204.80	Геодезический метод; Mt=0.1	-
51	514536.99	2224205.59	Геодезический метод; Mt=0.1	-
52	514528.87	2224214.55	Геодезический метод; Mt=0.1	-
53	514528.25	2224215.24	Геодезический метод; Mt=0.1	-
54	514531.13	2224217.94	Геодезический метод; Mt=0.1	-
55	514531.62	2224218.40	Геодезический метод; Mt=0.1	-
56	514534.97	2224221.59	Геодезический метод; Mt=0.1	-
57	514538.47	2224224.94	Геодезический метод; Mt=0.1	-
58	514541.97	2224228.28	Геодезический метод; Mt=0.1	-
59	514545.36	2224231.72	Геодезический метод; Mt=0.1	-
60	514548.87	2224235.29	Геодезический метод; Mt=0.1	-

61	514552.83	2224238.95	Геодезический метод; Mt=0.1	-
62	514556.55	2224242.59	Геодезический метод; Mt=0.1	-
63	514560.06	2224245.94	Геодезический метод; Mt=0.1	-
64	514563.94	2224249.49	Геодезический метод; Mt=0.1	-
65	514570.76	2224256.10	Геодезический метод; Mt=0.1	-
66	514574.38	2224259.54	Геодезический метод; Mt=0.1	-
67	514577.97	2224262.95	Геодезический метод; Mt=0.1	-
68	514581.74	2224266.52	Геодезический метод; Mt=0.1	-
69	514585.48	2224270.07	Геодезический метод; Mt=0.1	-
70	514589.28	2224273.68	Геодезический метод; Mt=0.1	-
71	514590.16	2224274.52	Геодезический метод; Mt=0.1	-
72	514588.11	2224276.67	Геодезический метод; Mt=0.1	-
73	514569.05	2224258.52	Геодезический метод; Mt=0.1	-
74	514550.78	2224241.13	Геодезический метод; Mt=0.1	-
75	514535.87	2224226.81	Геодезический метод; Mt=0.1	-
76	514524.70	2224216.09	Геодезический метод; Mt=0.1	-
77	514506.08	2224198.36	Геодезический метод; Mt=0.1	-
78	514488.57	2224181.82	Геодезический метод; Mt=0.1	-
79	514473.61	2224166.99	Геодезический метод; Mt=0.1	-
80	514471.54	2224164.97	Геодезический метод; Mt=0.1	-
81	514473.50	2224162.95	Геодезический метод; Mt=0.1	-
82	514475.26	2224164.68	Геодезический метод; Mt=0.1	-
83	514478.84	2224168.19	Геодезический метод; Mt=0.1	-
84	514482.67	2224171.94	Геодезический метод; Mt=0.1	-
85	514486.67	2224175.80	Геодезический метод; Mt=0.1	-
86	514490.06	2224178.90	Геодезический метод; Mt=0.1	-
87	514493.54	2224182.12	Геодезический метод; Mt=0.1	-
88	514496.98	2224185.28	Геодезический метод; Mt=0.1	-
89	514500.65	2224188.89	Геодезический метод; Mt=0.1	-
90	514511.70	2224199.68	Геодезический метод; Mt=0.1	-
91	514515.14	2224202.95	Геодезический метод; Mt=0.1	-
92	514518.96	2224206.67	Геодезический метод; Mt=0.1	-
93	514522.57	2224210.12	Геодезический метод; Mt=0.1	-
94	514526.32	2224213.70	Геодезический метод; Mt=0.1	-
95	514531.28	2224208.22	Геодезический метод; Mt=0.1	-
96	514542.16	2224196.21	Геодезический метод; Mt=0.1	-
97	514545.52	2224192.48	Геодезический метод; Mt=0.1	-

98	514550.68	2224187.91	Геодезический метод; Мт=0.1	-
99	514554.28	2224184.25	Геодезический метод; Мт=0.1	-
100	514549.38	2224179.42	Геодезический метод; Мт=0.1	-
101	514544.32	2224174.42	Геодезический метод; Мт=0.1	-
102	514538.90	2224169.23	Геодезический метод; Мт=0.1	-
103	514529.01	2224159.76	Геодезический метод; Мт=0.1	-
104	514526.87	2224157.71	Геодезический метод; Мт=0.1	-
105	514528.91	2224155.50	Геодезический метод; Мт=0.1	-
106	514557.41	2224182.01	Геодезический метод; Мт=0.1	-
107	514556.84	2224184.56	Геодезический метод; Мт=0.1	-
108	514539.71	2224202.66	Геодезический метод; Мт=0.1	-
109	514547.00	2224209.67	Геодезический метод; Мт=0.1	-
110	514564.87	2224226.27	Геодезический метод; Мт=0.1	-
111	514584.55	2224244.91	Геодезический метод; Мт=0.1	-
112	514604.67	2224263.79	Геодезический метод; Мт=0.1	-
113	514625.20	2224283.04	Геодезический метод; Мт=0.1	-
27	514623.22	2224285.15	Геодезический метод; Мт=0.1	-

**Расчет платы
за публичный сервитут**

Плата за публичный сервитут рассчитана в соответствии с п. 4 ст. 39.46 Земельного кодекса Российской Федерации на часть земельного участка с кадастровым номером **59:32:3410001:1214:**

- Площадь земельного участка – 8004 кв. м.
- Площадь земельного участка, обремененного сервитутом – 1381 кв. м.
- Кадастровая стоимость земельного участка – 3 439 318,80 руб.
- Кадастровая стоимость земельного участка за кв. м. – 429,7 руб./кв. м.
- Срок публичного сервитута – 49 лет
- Стоимость платы за сервитут: $1381 * 429,7 * 49 * 0,01\% = 2907,74$ рублей.

Размер платы за весь срок сервитута – 2907,74 рублей (Две тысячи девятьсот семь рублей 74 копейки)

Платежные реквизиты
для внесения платы за публичный сервитут

ИНН 5948066481

КПП 594801001

Наименование получателя Управление Федерального казначейства по Пермскому краю (Комитет имущественных отношений администрации Пермского муниципального округа)

Казначейский счет 03100643000000015600

Единый казначейский счет 40102810145370000048

Отделение Пермь Банка России // УФК по Пермскому краю г. Пермь

БИК 015773997

ОКТМО 57546000

назначение платежа плата за публичный сервитут распоряжение от 02.10.2023 № 2795

КБК 542 1 11 05 410 14 0000 120